



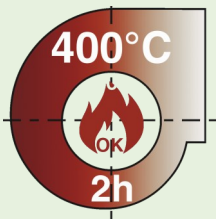
Management System
ISO 9001:2008

www.tuv.com
ID 9105010483

TSA F

Homologado 400°C/2h

Ventiladores centrífugos de acción de simple aspiración
Homologados según norma UNE-EN 12101-3



0370.CPR.0463

La familia TSA, son ventiladores centrífugos de simple aspiración fabricados en chapa de acero galvanizado calidad Z-275, preparados para accionamiento por transmisión. La serie F, hace referencia a la homologación por laboratorio certificado para trabajar a 400°C durante 2 horas, según norma UNE-EN 12101-3.

La construcción de esta serie incluye:

- Rodamientos de alta temperatura con soporte de fundición tipo puente.
- Bastidor cúbico que le confiere gran rigidez y facilita el montaje en cuatro orientaciones por mano.
- Rodete de tipo acción con álabes insertos aumentando sus prestaciones y eficiencia.

Los ventiladores TSA F cubren 9 tamaños, del 9/4 al 30/14, con caudales de hasta 28.000 m³/h y presiones de hasta 1.200 Pa.

“Los ventiladores TSA F han sido ensayados conforme a la norma UNE-EN 12101-3 y disponen de Marcado CE, certificado por el Centro de Certificación Tecnológica Applus”



Características de calidad

Refuerzos laterales

Ensamblados sobre el lateral ciego para evitar posibles deformaciones a altas temperaturas.

Laterales

Están contruidos de una sola pieza. Del lado transmisión, el lateral es ciego con taladro central para el paso del eje; del lado de aspiración, el oído de aspiración queda embutido en el mismo.

Cuello circular

El lateral del lado de aspiración lleva incorporado un cuello circular para facilitar la conexión al conducto de aspiración.



Soporte de rodamientos

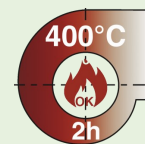
Apoyan en un bastidor reforzado especialmente diseñado para dar rigidez y estabilidad al conjunto.

Bastidor Cúbico

Su forma cúbica confiere una gran rigidez al ventilador y permite el montaje en cuatro orientaciones por mano.

Rodamientos

Rodamientos de tipo rígido de bolas autoalineables, permanentemente engrasados y herméticos, con soporte de fundición tipo puente. En el lado de la aspiración, el rodamiento es especial, de alta temperatura.

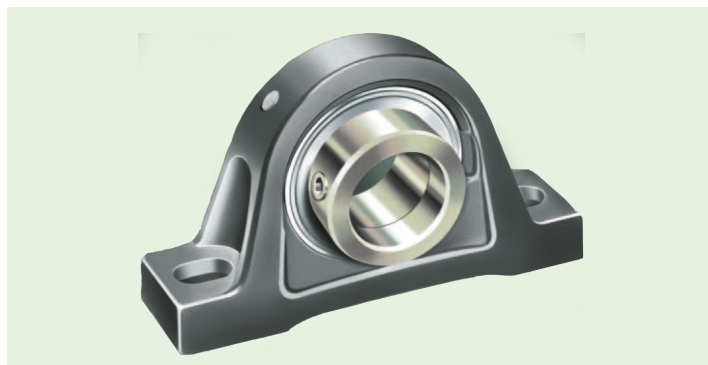


Componentes que marcan la diferencia



Rodete

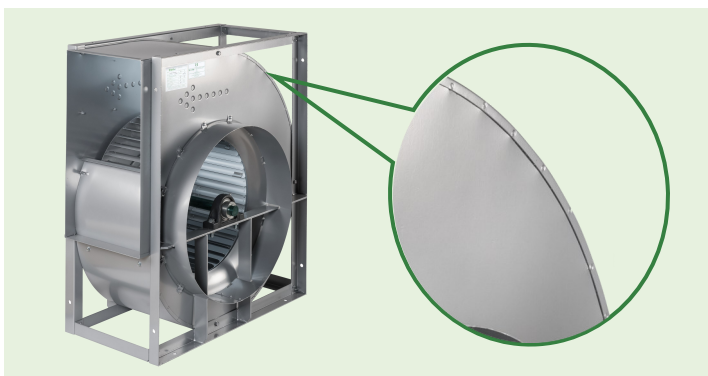
Los rodetes de Tecnifan se fabrican mediante un sistema de inserción mecánica, lo que le confiere una gran rigidez al conjunto, que a su vez permite obtener excelentes rendimientos mecánicos. Todos los rodetes son equilibrados tras su fabricación según norma VDI 2060 (tolerancia Q 6,3).



Rodamiento alta temperatura

Los rodamientos que usa Tecnifan para la fabricación de sus productos, proceden de primeras marcas del mercado, empresas multinacionales que aportan "know-how", calidad y una gran experiencia en el mercado mundial.

El rodamiento de alta temperatura, está compuesto por soporte de fundición de alta calidad, anillo excéntrico y anillo interior prolongado por ambos lados.



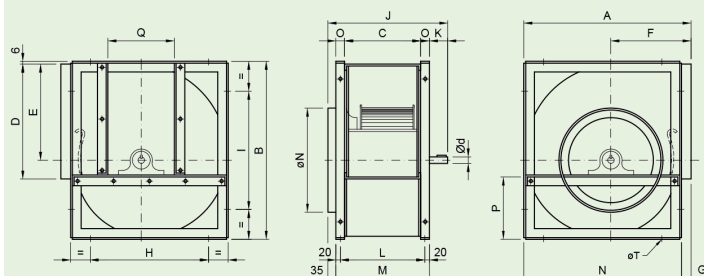
Carcasas y sistema de soldadura

Las carcasas se montan mediante soldadura eléctrica por puntos. Todos los puntos de soldadura van recubiertos de una pintura antioxidante. Este sistema de montaje, junto con el espesor de la chapa utilizado y los nervios estampados en la propia chapa, aportan una gran solidez y rigidez al conjunto de la carcasa.

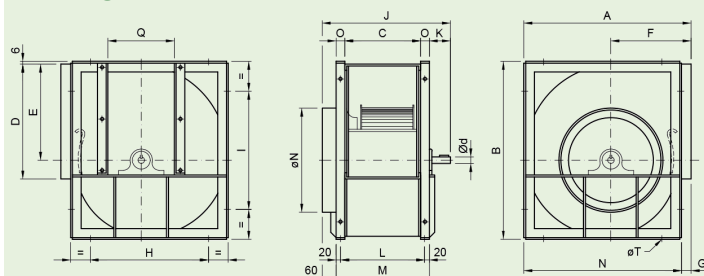
Dimensiones

| Ventilador | A | B | C | D | E | F | G | H | I | J | K | L | M | N | O | Ød | ØN | ØT |
|----------------------|------|------|-----|-----|-----|-----|----|-----|------|-----|-----|-----|-----|------|----|----|-----|----|
| Serie pequeña | | | | | | | | | | | | | | | | | | |
| TSA-9/4-F | 380 | 404 | 169 | 265 | 218 | 180 | 25 | 280 | 327 | 307 | 55 | 193 | 217 | 355 | 24 | 20 | 249 | 10 |
| TSA-10/5-F | 432 | 452 | 182 | 290 | 245 | 207 | 30 | 326 | 377 | 320 | 55 | 206 | 230 | 402 | 24 | 20 | 279 | 10 |
| TSA-12/6-F | 505 | 534 | 210 | 341 | 292 | 236 | 30 | 384 | 443 | 368 | 65 | 240 | 268 | 475 | 29 | 25 | 314 | 10 |
| TSA-15/7-F | 585 | 622 | 269 | 402 | 343 | 384 | 30 | 460 | 531 | 432 | 70 | 300 | 327 | 553 | 29 | 25 | 399 | 10 |
| TSA-18/9-F | 700 | 754 | 298 | 480 | 414 | 460 | 35 | 553 | 641 | 473 | 70 | 333 | 368 | 666 | 35 | 25 | 449 | 10 |
| Serie grande | | | | | | | | | | | | | | | | | | |
| TSA-20/10-F | 840 | 935 | 315 | 604 | 523 | 372 | 45 | 595 | 735 | 550 | 95 | 359 | 395 | 795 | 40 | 35 | 559 | 12 |
| TSA-22/11-F | 908 | 1019 | 348 | 692 | 571 | 399 | 45 | 663 | 819 | 583 | 95 | 392 | 428 | 863 | 40 | 35 | 629 | 12 |
| TSA-25/13-F | 998 | 1142 | 407 | 793 | 640 | 426 | 45 | 753 | 942 | 642 | 95 | 451 | 487 | 953 | 40 | 35 | 709 | 12 |
| TSA-30/14-F | 1204 | 1374 | 464 | 933 | 778 | 516 | 45 | 959 | 1174 | 734 | 130 | 508 | 544 | 1159 | 40 | 40 | 799 | 12 |

Serie pequeña



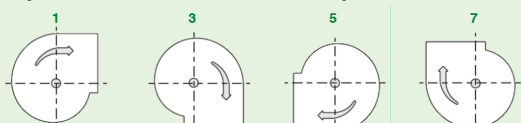
Serie grande



Orientación (vista lado transmisión)

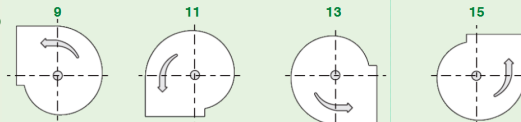
Sentido horario

(Rotación a derecha)
Clockwise
(Right hand)
RD



Sentido anti horario

(Rotación a izquierda)
Counter clockwise
(Left hand)
LG



Aplicaciones



Cocinas



Industria



Extracciones de garajes

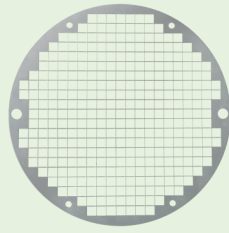


Espacios comerciales

Accesorios (opcionales)



Brida de impulsión



Rejilla de protección



Puerta de registro



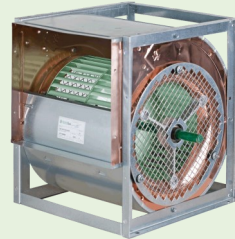
Drenaje



Soporte motor deslizable



Pintura Epoxi



ATEX Antichispas



Brida de impulsión montada

Tecnifan en el mundo



CL. INVIERNO, 54 (P.I. Las Monjas)

E. 28850 TORREJON DE ARDOZ - MADRID

Tel: +34 91 656 61 78 Fax: +34 91 656 07 94

tecnifan@tecnifan.es - www.tecnifan.es



www.tecnigrupo.es



Management System
ISO 9001:2008
www.tuv.com
ID: 3105010483